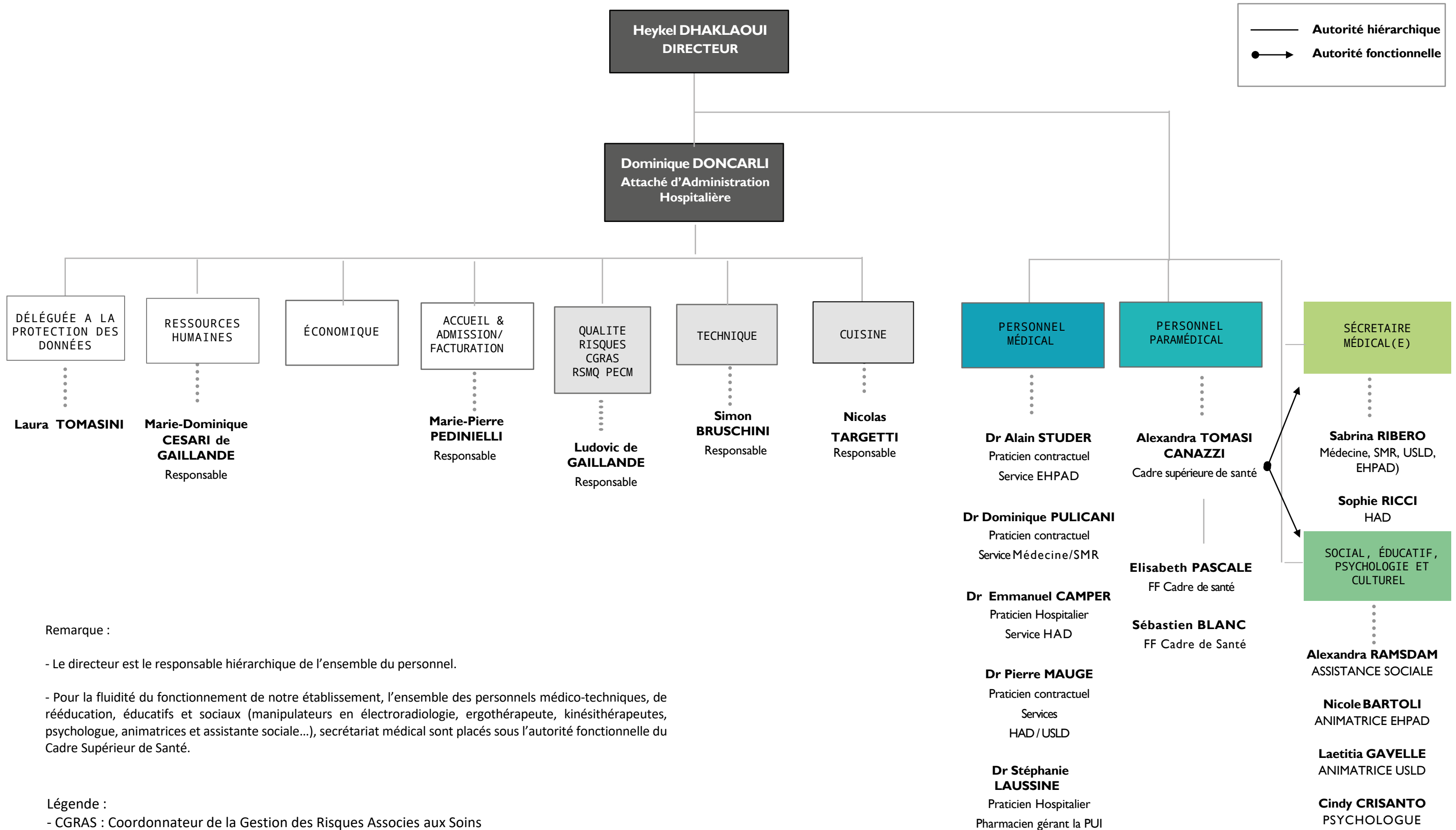




ORGANIGRAMME GÉNÉRAL SIMPLIFIÉ CENTRE HOSPITALIER DE SARTÈNE – JUIN 2026



Remarque :

- Le directeur est le responsable hiérarchique de l'ensemble du personnel.

- Pour la fluidité du fonctionnement de notre établissement, l'ensemble des personnels médico-techniques, de rééducation, éducatifs et sociaux (manipulateurs en électroradiologie, ergothérapeute, kinésithérapeutes, psychologue, animatrices et assistante sociale...), secrétariat médical sont placés sous l'autorité fonctionnelle du Cadre Supérieur de Santé.

Légende :

- CGRAS : Coordonnateur de la Gestion des Risques Associés aux Soins

- RSMQ PECM : Responsables assurance qualité de la pharmacie et du Système de Management de la Qualité de la Prise En Charge Médicamenteuse